



Fragebogen Gewerbetreibende

Mobilität und Logistik

1. Wie erreichen Sie und Ihre Mitarbeiter*innen und Geschäftspartner*innen normalerweise Ihr Gewerbe?

vor der Umsetzung der Maßnahmen im Rahmen der Testphase des Projektes altstadt.raum:

- Bus und Bahn
- Fahrrad
- Zu Fuß
- Privates Auto
- Mietauto/Car Sharing
- Taxi
- Andere Verkehrsmittel (z.B. e-Roller, Scooter, Motorrad)

seit Beginn der Umsetzung der Maßnahmen im Rahmen der Testphase des Projektes altstadt.raum:

- Bus und Bahn
- Fahrrad
- Zu Fuß
- Privates Auto
- Mietauto/Car Sharing
- Taxi
- Andere Verkehrsmittel (z.B. e-Roller, Scooter, Motorrad)

2. Was schätzen Sie: Wie erreichen Ihre Kund*innen normalerweise Ihr Gewerbe?

vor der Umsetzung der Maßnahmen im Rahmen der Testphase des Projektes altstadt.raum:

- Bus und Bahn
- Fahrrad
- Zu Fuß
- Privates Auto
- Mietauto/Car Sharing
- Taxi
- Andere Verkehrsmittel (z.B. e-Roller, Scooter, Motorrad)

seit Beginn der Umsetzung der Maßnahmen im Rahmen der Testphase des Projektes altstadt.raum:

- Bus und Bahn
- Fahrrad
- Zu Fuß
- Privates Auto
- Mietauto/Car Sharing
- Taxi
- Andere Verkehrsmittel (z.B. e-Roller, Scooter, Motorrad)

3.

Wie beurteilen Sie die Erreichbarkeit Ihres Gewerbes für Ihre Kund*innen heute im Vergleich zu der Zeit bevor die Maßnahmen des Projektes altstadt.raum getestet wurden?

	deutlich verbessert	gering verbessert	gleich geblieben	gering verschlechtert	stark verschlechtert	keine Aussage
Bus und Bahn						
Fahrrad						
Zu Fuß						
Privates Auto						
Mietauto/ Car Sharing						
Taxi						
Andere Verkehrsmittel (z.B. e-Roller, Scooter, Motorrad)						

4.

Wie beurteilen Sie die Erreichbarkeit Ihres Gewerbes heute im Vergleich zu der Zeit bevor die Maßnahmen getestet wurden?

- deutlich verbessert
- verbessert
- gleich geblieben
- gering verschlechtert
- stark verschlechtert

Falls eher schlecht oder schlecht, welche Straßen sind aus Ihrer Sicht schlecht erreichbar?



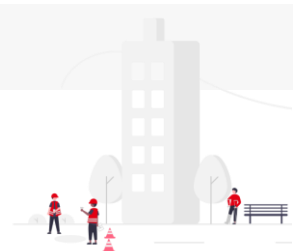
1.

Wie schätzen Sie die Entwicklung der Kundenfrequenz Ihres Gewerbes heute im Vergleich zu den vergangenen Jahren ein?

- deutlich gestiegen gestiegen gleich geblieben gesunken deutlich gesunken

Wo vermuten Sie, liegen dafür überwiegend die Gründe?

- Internethandel
 Covid-19-Pandemie
 Projekt "altstadt.raum"
 Anderes, und zwar:



2.

Wie schätzen Sie die Umsatzentwicklung Ihres Gewerbes heute im Vergleich zu den vergangenen Jahren ein?

- deutlich verbessert verbessert gleich geblieben gering verschlechtert stark verschlechtert

Wo vermuten Sie, liegen dafür überwiegend die Gründe?

- Internethandel
 Covid-19-Pandemie
 Projekt "altstadt.raum"
 Anderes, und zwar:

Geschäftslage

3. Wie beurteilen Sie den Standort Ihres Gewerbes heute im Vergleich zu den vergangenen Jahren ?

- deutlich verbessert verbessert gleich geblieben gering verschlechtert stark verschlechtert

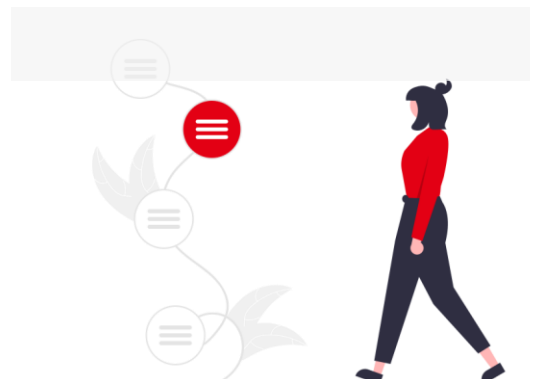
Wo vermuten Sie, liegen dafür überwiegend die Gründe?

- Internethandel
 Covid-19-Pandemie
 Projekt "altstadt.raum"
 Anderes, und zwar:

Gesamteindruck

1. Welche positiven Effekte sind aus Ihrer Sicht mit den im Rahmen des Projektes altstadt.raum getesteten Maßnahmen aufgetreten?

- | | |
|---|---|
| <input type="radio"/> Erhöhte Verkehrssicherheit | <input type="radio"/> Bessere Bedingungen für Fußgänger |
| <input type="radio"/> Abnahme von Verkehr in der Altstadt | <input type="radio"/> Bessere Bedingungen für Radfahrer |
| <input type="radio"/> Verbesserung der Situation für Kinder | <input type="radio"/> Bessere Luftqualität |
| <input type="radio"/> Mehr Ruhe in der Altstadt | <input type="radio"/> Stärkung des Handels |
| <input type="radio"/> Höhere Lebens- & Aufenthaltsqualität | <input type="radio"/> Stärkung der Gastronomie |
| <input type="radio"/> Weniger Durchgangsverkehr | <input type="radio"/> Andere, und zwar |
| <input type="radio"/> Stärkere Nutzung des öffentlichen Raums in der Altstadt | |

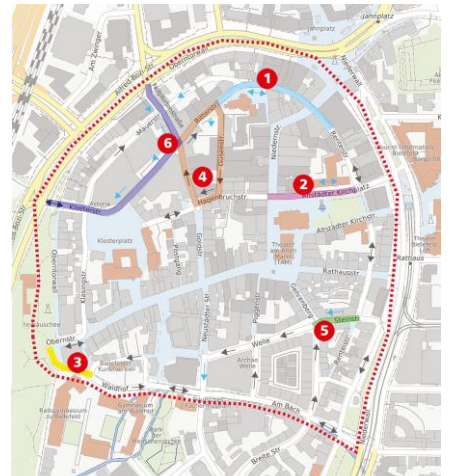


2. Welche negativen Effekte sind aus Ihrer Sicht mit den im Rahmen des Projektes altstadt.raum getesteten Maßnahmen aufgetreten?

- Schlechtere Erreichbarkeit der Altstadt
- Erhöhte Lautstärke (z.B. durch mehr Außengastronomie)
- Verkehrsverlagerung auf weniger Straßen, Staugefahr
- Schlechtere Orientierung für Autofahrer*innen (z.B. durch veränderte Beschilderung/ Verkehrsführung)
- Schlechtere Situation für Gewerbetreibende (z.B. für Anlieferung)
- Schwächung des Handels
- Schwächung der Gastronomie
- Mehr Parksuchverkehr
- Andere, und zwar

3. An welchen Orten befürworten Sie eine Beibehaltung der getesteten Maßnahmen?

- **1: Süsterplatz / Ritterstraße**
(Außengastronomie, Begrünung, Sitzgelegenheiten)
- **2: Altstädter Kirchplatz / Hagenbuchstraße**
(TT-Platten, Kicker, Sitzgelegenheiten, Sandkasten)
- **3: Waldhof**
(Fahrradstraße)
- **4: Goldstraße / Güssenstraße**
(Begrünung, Sitzgelegenheiten)
- **5: Steinstraße**
(Begrünung, Sitzgelegenheiten, Straßenkunst)
- **6: Notpfortenstraße / Ritterstraße / Klosterstraße**
(Einbahnstraßenregelung)



4. Haben Sie Anregungen, Wünsche, Ideen für den Fall, dass die getesteten Maßnahmen dauerhaft eingeführt werden?



Demographie

1. Welcher Branche ordnen Sie Ihr Gewerbe zu?

- Einzelhandel Handwerk/
Dienstleistung Beherbergung
/ Gastronomie Gesundheits-
wesen Sonstige

2. Wie viele Mitarbeiter*innen hat Ihr Gewerbe?

- weniger als 3 3 bis 5 6 bis 9 10 bis 12 mehr als 12

Gewinnspiel

Unter allen Teilnehmenden verlosen wir jeweils einen Bielefeld-Gutschein im Wert von 150 €, 100 € und 50 € und 5 Bielefeld-Sets (jeweils eine Tasse und Frühstücksbrettchen im Wert von 20 €). Die Bielefeld-Gutscheine können in teilnehmenden Shops, Gastronomie- und Service-Betrieben als Zahlungsmittel eingesetzt werden. Bereits heute freuen sich mehr als 50 Teilnehmer*innen auf das neue Zahlungsmittel – und es werden täglich mehr! Informationen rund um den Gutschein erhalten Sie in Kürze unter www.bielefeld-gutschein.de.

1. Möchten Sie am Gewinnspiel teilnehmen?

- Ja Nein

E-Mail Adresse

